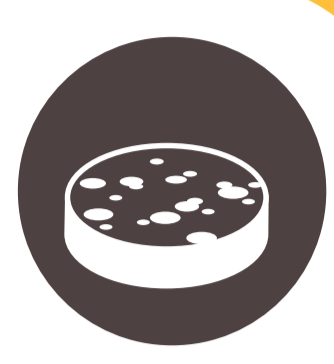




# Qualité sanitaire des semences et résistance variétale

Seed health and variety resistance

**Qualité sanitaire**  
Seed health



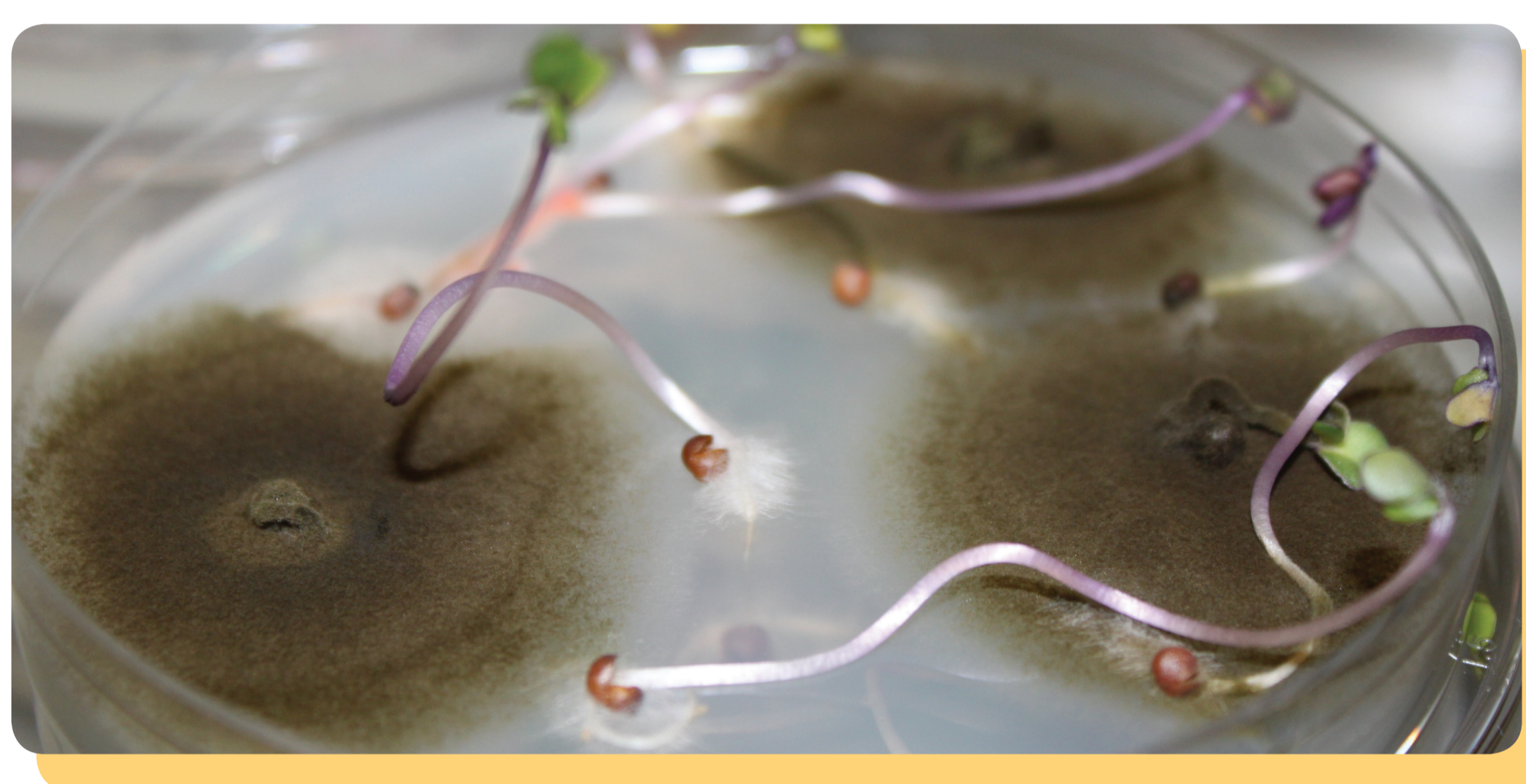
**Résistance variétale**  
variety resistance

## MISSIONS et ACTIVITÉS

**Évaluer la qualité sanitaire des semences et l'efficacité des produits de traitements**  
Evaluation of seed health and treatment efficiency

Fournir des souches de référence et des inoculums  
Providing reference isolates and inoculums

**Évaluer la résistance variétale**  
(Virus – Bactéries – Champignons – Nématodes – Pucerons)  
Evaluation of resistance of varieties  
(Viruses – Bacteria – Fungi – Nematodes – Aphids)



- Mise au point de pathosystèmes / Developing pathosystems
- Animation d'essais interlaboratoires (EIL) / Ring tests organisation
  - Projets de recherche / Research projects
- Mettre au point et améliorer les méthodes, épidémiologie / developing and improving methods, epidemiology
  - Formations/Visites / Training, visits
  - Expertise (audit, diagnostic) / Expertise (audits, diagnostics)

## POURQUOI ?

- Certification et Commercialisation des semences / Certification and marketing seeds
- Import/Export / Import/Export
- Litiges, soutien à la filière  
Litigations, supporting seed trade
  - Harmonisation de protocoles européens / Harmonisation of European protocols
  - Mise au point de nouveaux tests / Development of new tests
- Caractérisation des collections de référence / Characterisation of reference collections
  - Etudes épidémiologiques / Epidemiological studies

- Inscription des variétés au catalogue français  
Registration of varieties
- Protection du droit des obtenteurs  
Plant Breeders Rights

## POUR QUI ?

- GNIS-SOC, INOV, OCVV,CTPS, DGAL / Competent authority for seed certification, Examination offices, French Agriculture Ministry
  - Instituts techniques / Technicals institutes
- Obtenteurs et Sociétés semencières / Breeders and seed companies
  - Producteurs et multiplicateurs, coopératives / Seed multipliers co-operatives
- Sociétés de produits phytopharmaceutiques / Plant protection product companies
- Prestataires en études d'homologation de produits / Services supplies for phytos testing
  - Experts, huissiers, assurances / Experts, insurance sector
  - Interne GEVES / Other departments within GEVES

## COMMENT ?

Selon des protocoles : officiels (ISTA, ANSES), SNES, ISHI-Veg  
According to protocols : official (ISTA, ANSES), SNES, ISHI-Veg

Selon des protocoles : officiels, OCVV, UPOV, INRA, SNES.  
In accordance with protocols : official OCVV, UPOV, INRA, SNES

Observation directe  
Direct observation

Isolément sur milieu/buvard  
Isolation on media/blotter

Tests sérologiques  
Serology

Biotests  
Biotests

PCR  
PCR

Production d'inoculum autotrophe/biotrophe (suspension liquide, grains ou semences artificiellement contaminés, plantules contaminées, feuilles virosées, galles)  
Inoculum production liotroph, autotroph (liquid, grains, seeds artificially contaminated, contaminated plantlets, infected leaves, galls)

Inoculation  
Inoculation

Notation quantitative/qualitative  
quantitative / qualitative notation

**RESISTANCE VARIETALE**  
VARIETY RESISTANCE

**2 000** souches en collection  
isolates in collection

**QUALITÉ SANITAIRE**  
SEED HEALTH

**450kg** d'inoculum fournis par an  
inoculum provided each year

**10 000** analyses par an  
yearly tests

**34**

**7600** analyses par an  
Yearly tests

**85** couples hôtes/bioagresseur  
host/pest combination

**130** couples hôte/race de bioagresseur  
host/race/pest combination