

Introduction

La famille des Rosacées contient une large diversité d'espèces dont la plupart a une grande importance économique. Le GEVES est responsable des études DHS de plusieurs de ces

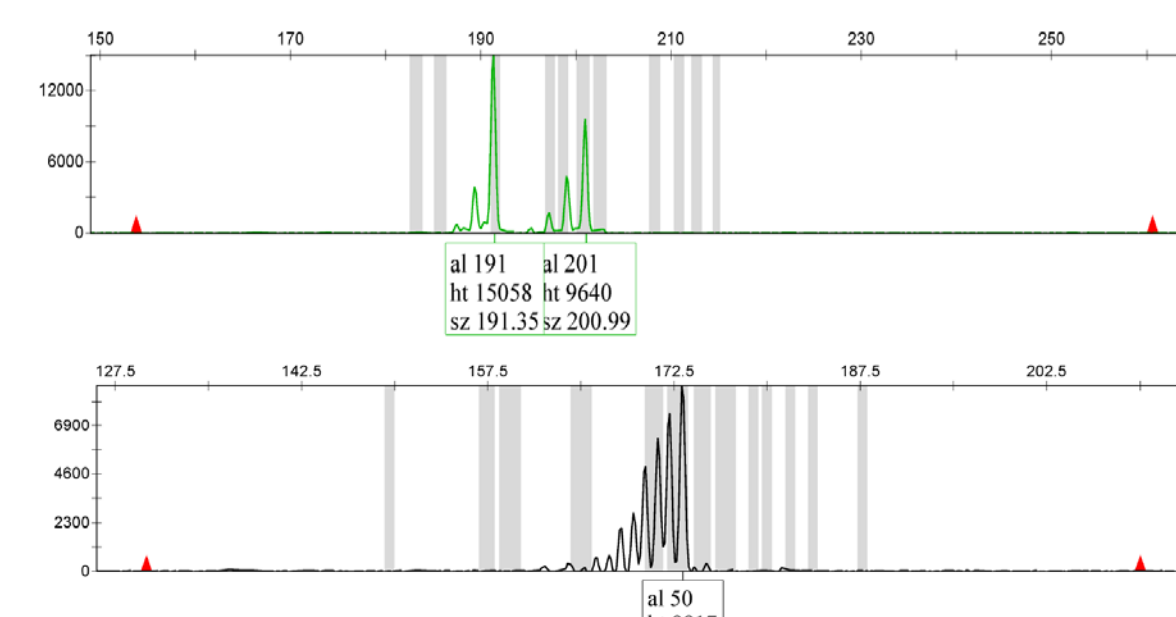
espèces en vue de leur inscription aux catalogues et de la protection des obtentions végétales. Le GEVES a mis en place des outils moléculaires d'aide à la DHS et en appui à la filière.

Les différentes espèces travaillées en biologie moléculaire



Biologie Moléculaire

Toutes les collections sont analysées après extraction d'ADN à l'aide de marqueurs moléculaires de type microsatellites (SSR). L'analyse des données et le calcul des distances génétiques sont réalisés à l'aide du logiciel R.

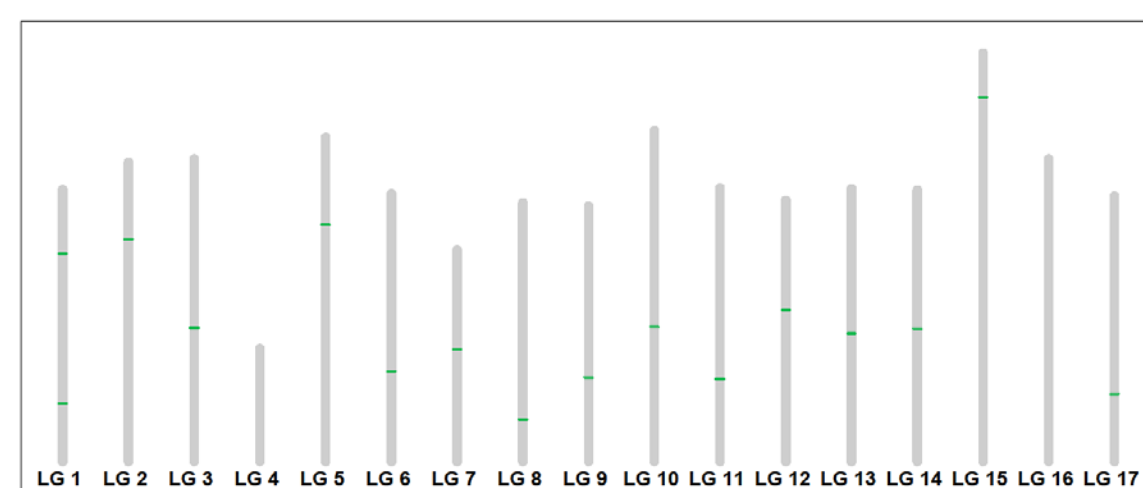


Le pommier *Malus domestica*

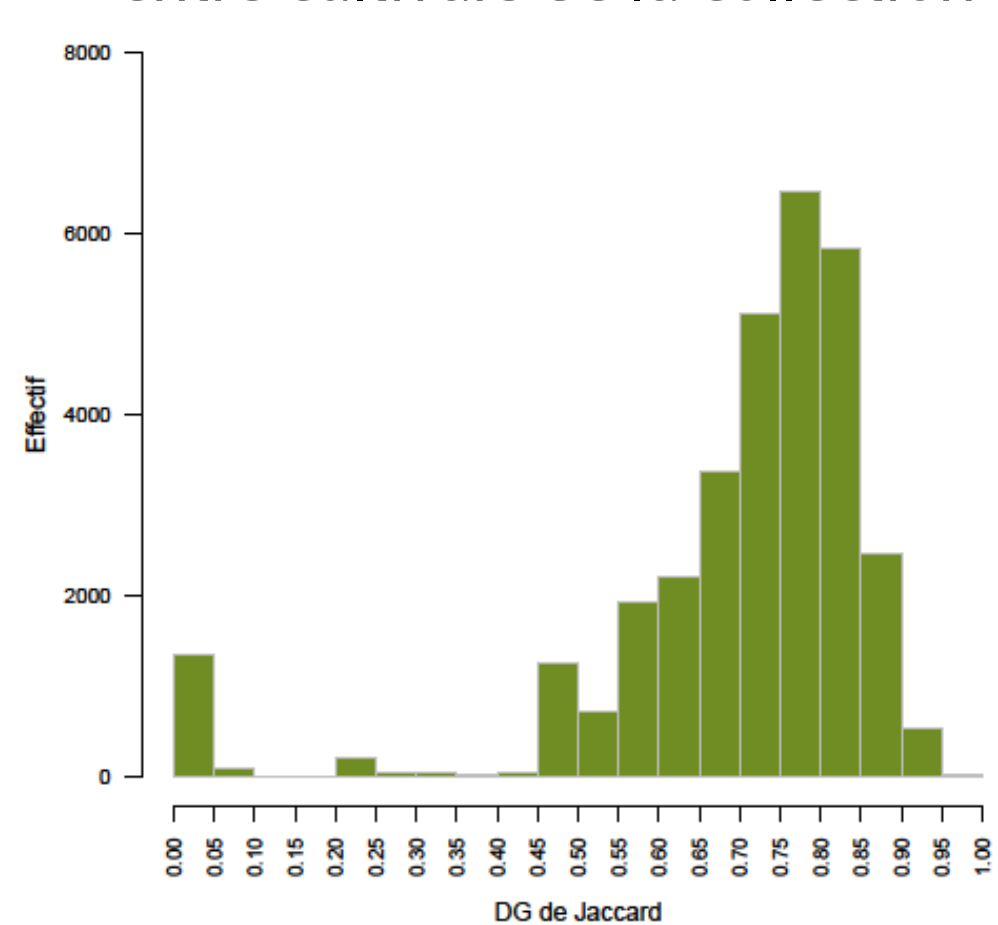


- Matériel végétal décrit : **253 cultivars**
- Marqueurs moléculaires utilisés : **16 SSR**

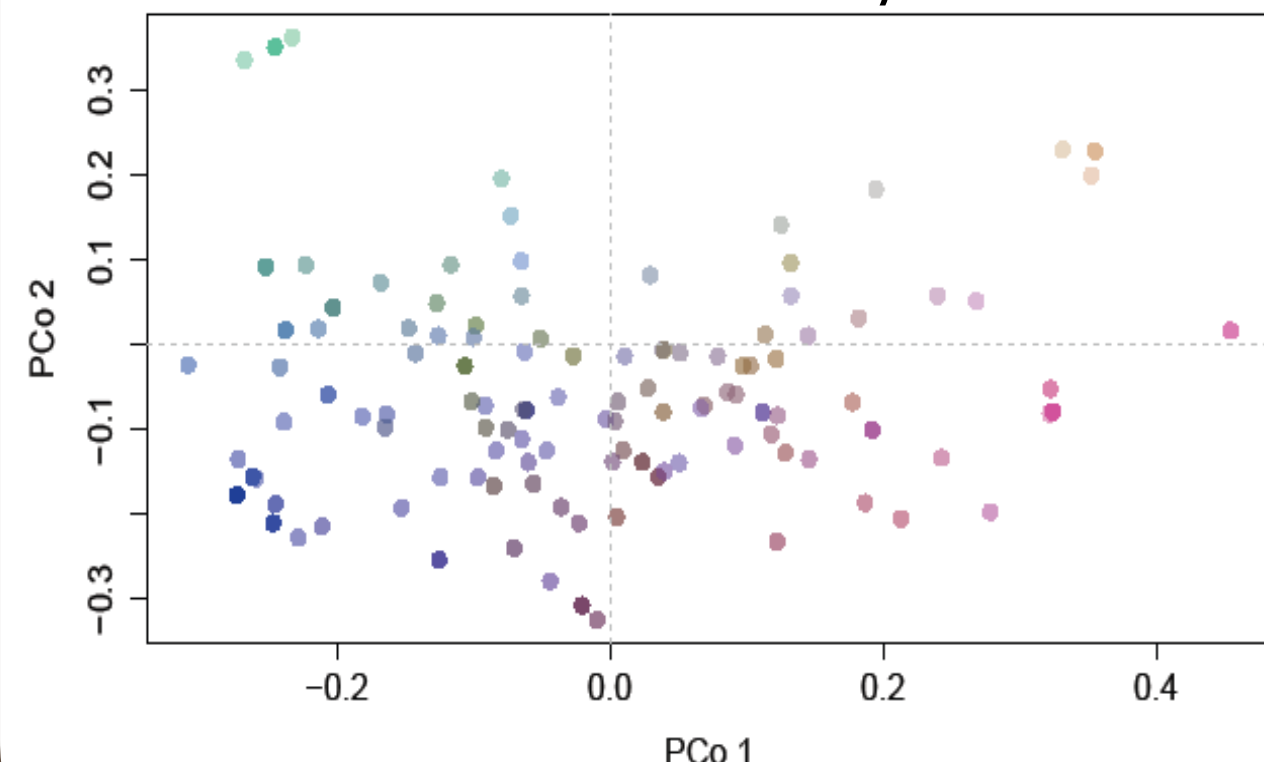
Distribution des SSR sur les 17 groupes de liaisons (LG)



Répartition des distances génétiques entre cultivars de la collection



Analyse en Coordonnées Principales des 253 accessions analysées avec 16 SSR (représentation des deux premières coordonnées)

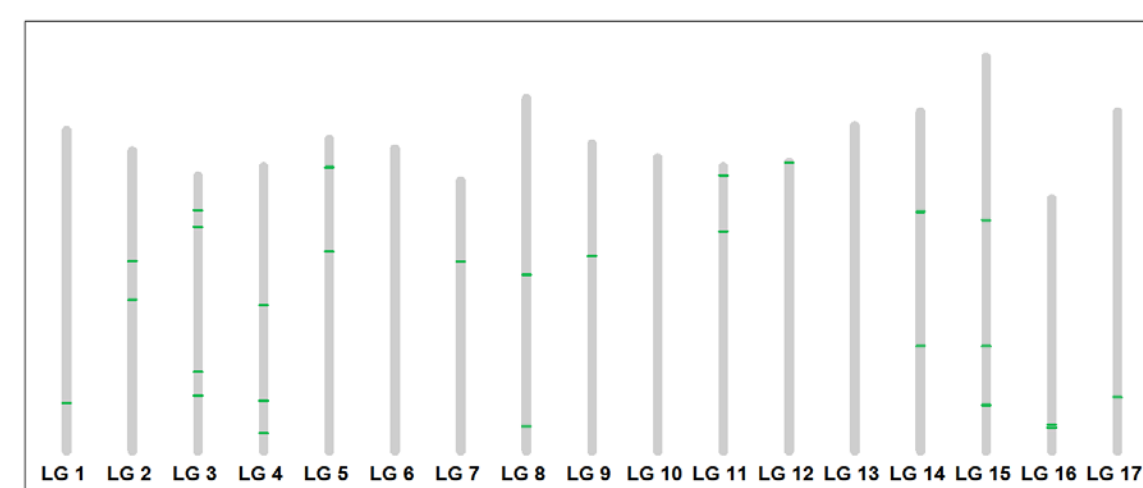


Le poirier *Pyrus communis*

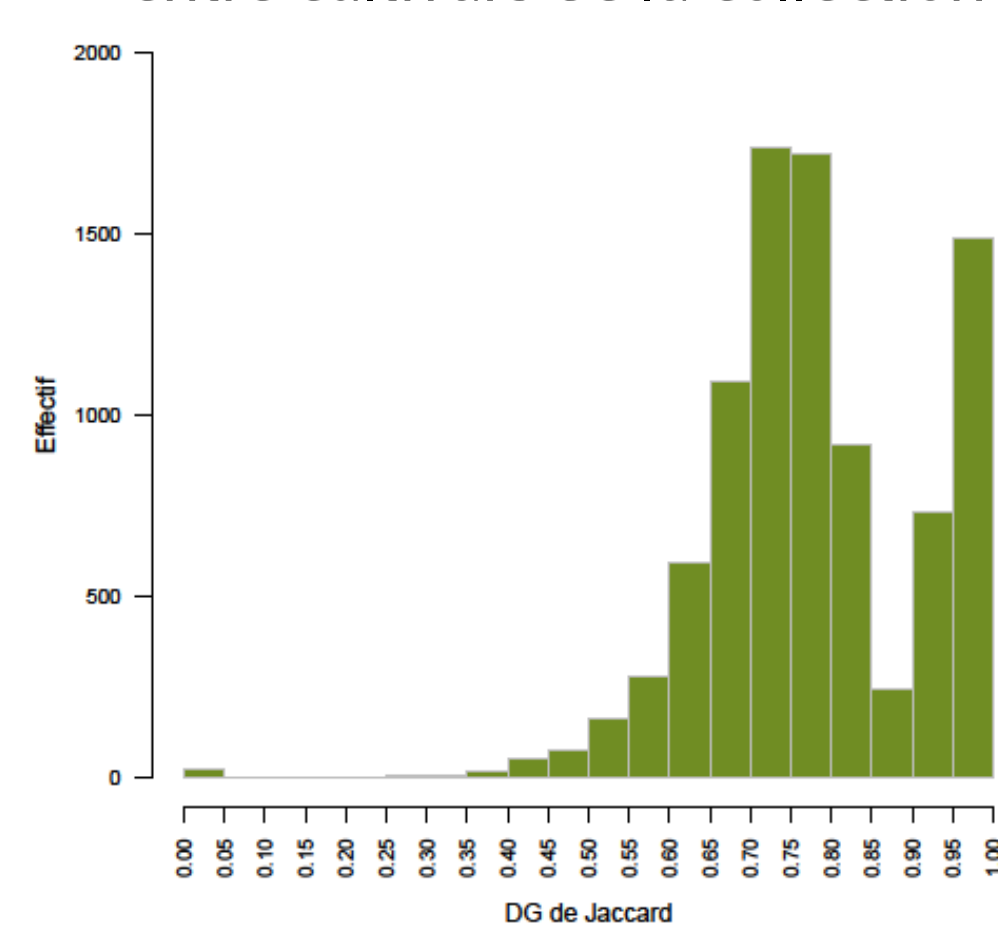


- Matériel végétal décrit : **136 cultivars**
- Marqueurs moléculaires utilisés : **29 SSR**

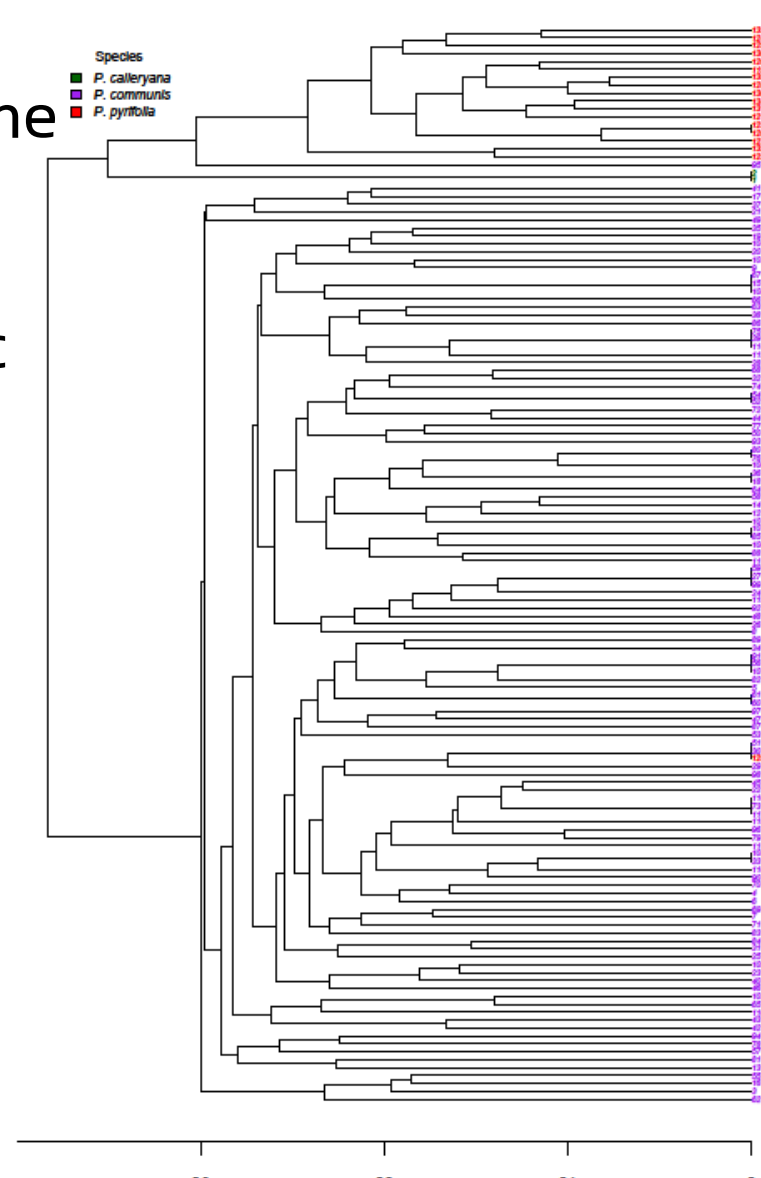
Distribution des SSR sur les 17 groupes de liaisons (LG)



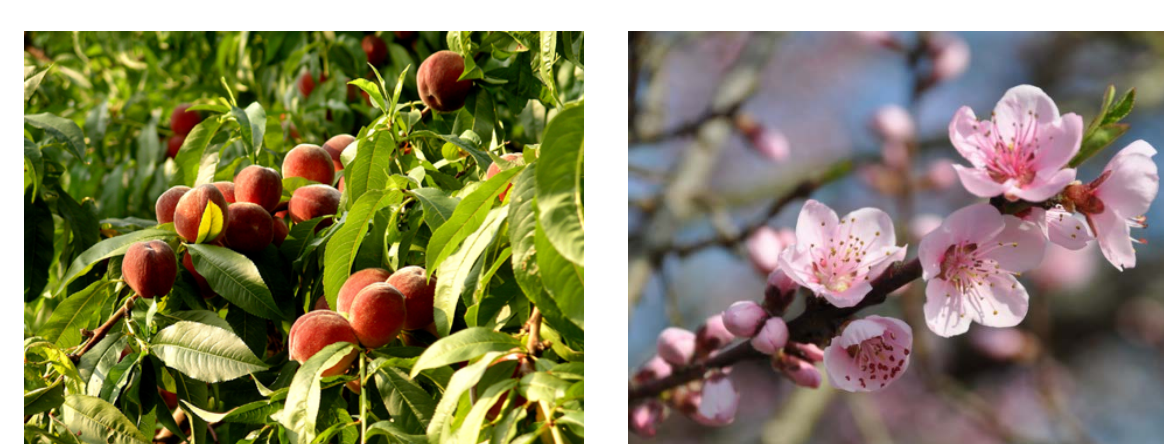
Répartition des distances génétiques entre cultivars de la collection



Dendrogramme des 136 accessions analysées avec 29 SSR, basé sur une classification UPGMA (Distance de Jaccard)

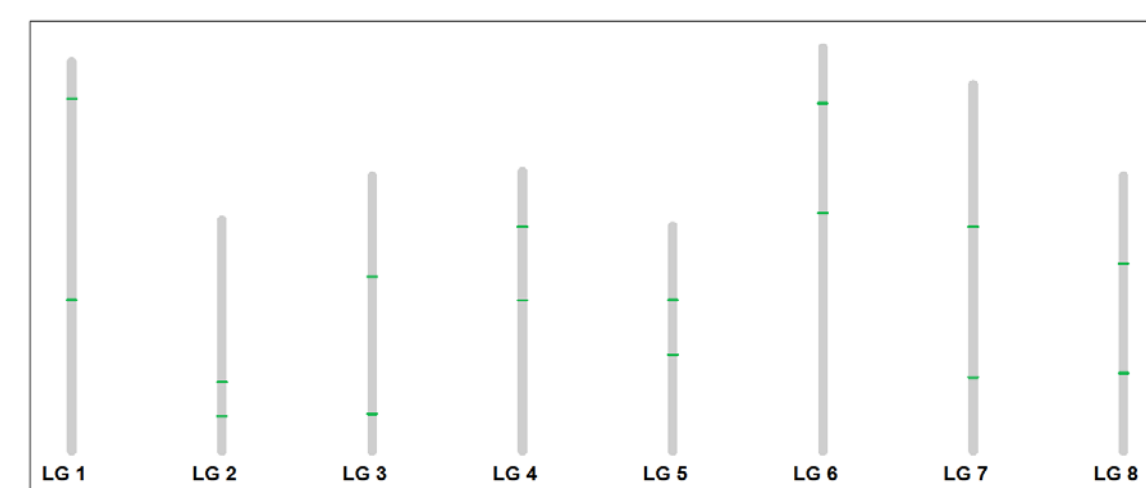


Le pêcher *Prunus persica*

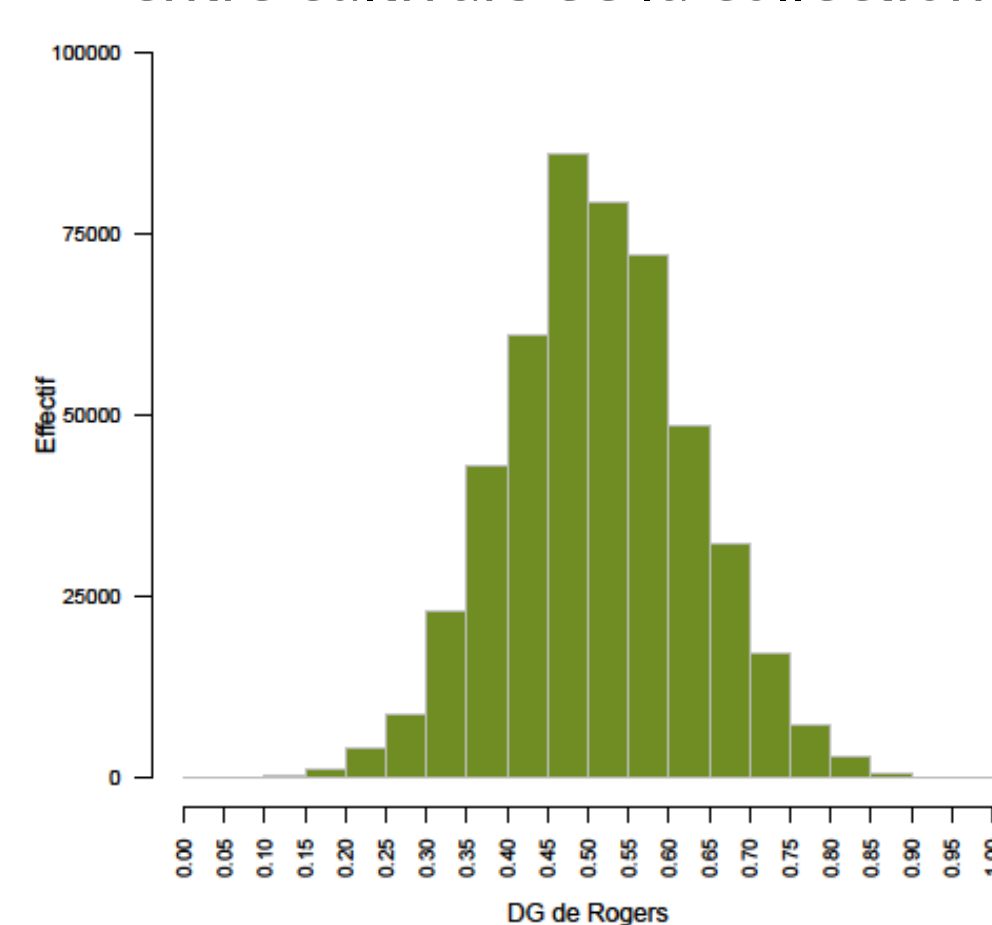


- Matériel végétal décrit : **990 cultivars**
- Marqueurs moléculaires utilisés : **16 SSR**

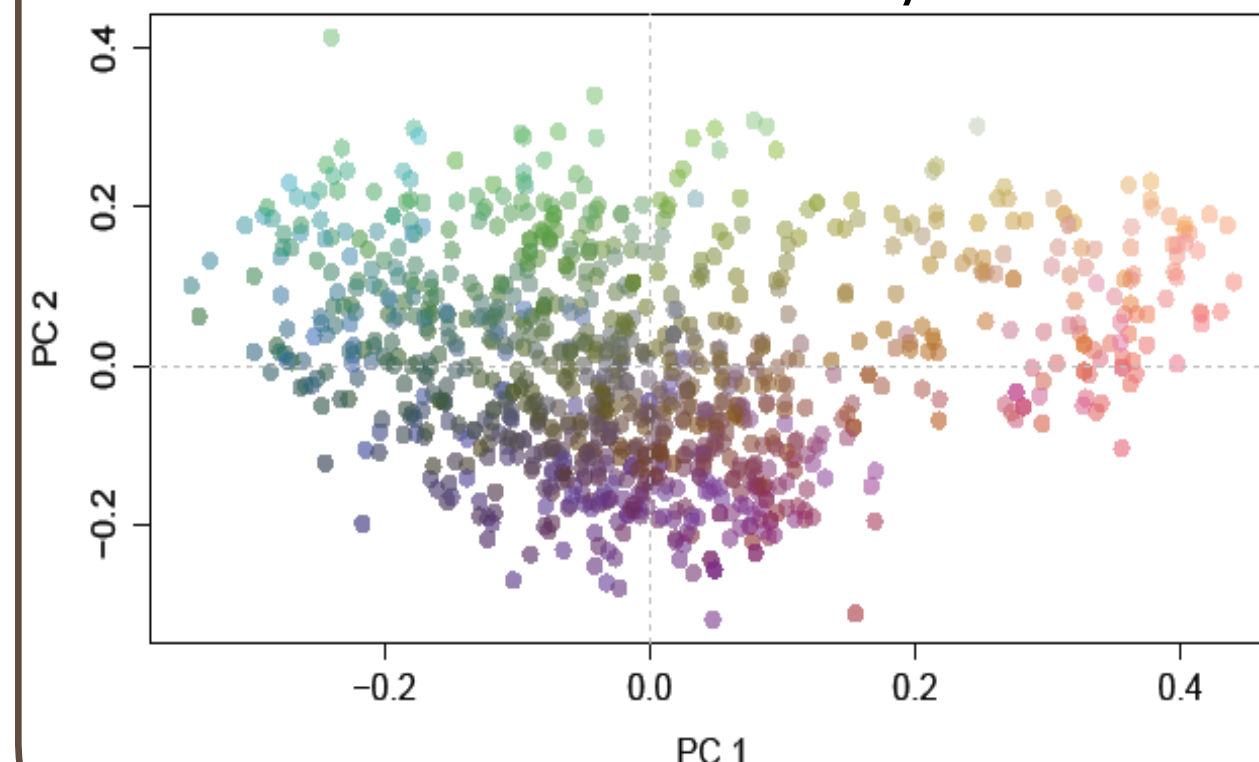
Distribution des SSR sur les 8 groupes de liaisons (LG)



Répartition des distances génétiques entre cultivars de la collection



Analyse en Coordonnées Principales des 990 accessions analysées avec 16 SSR (représentation des deux premières coordonnées)

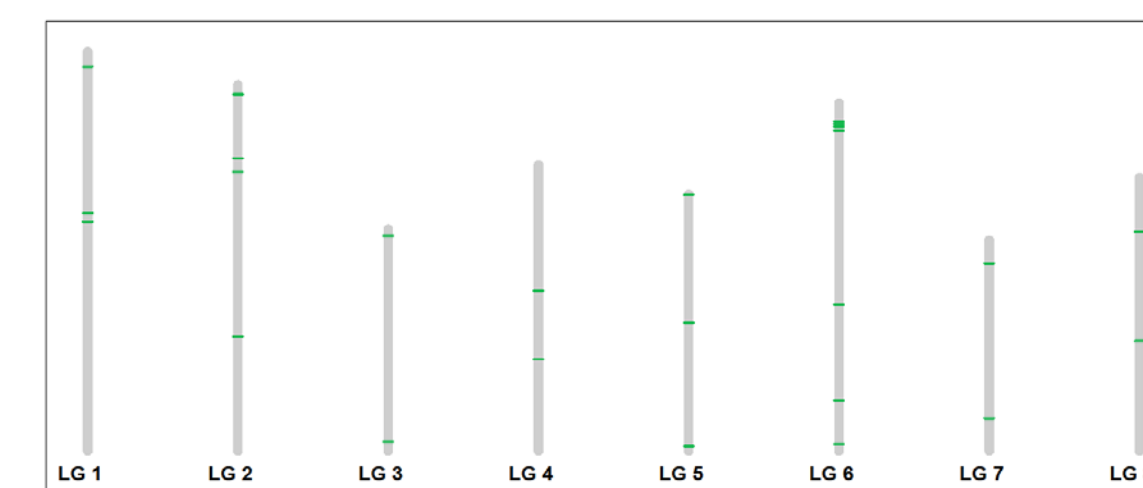


L'abricotier *Prunus armeniaca*

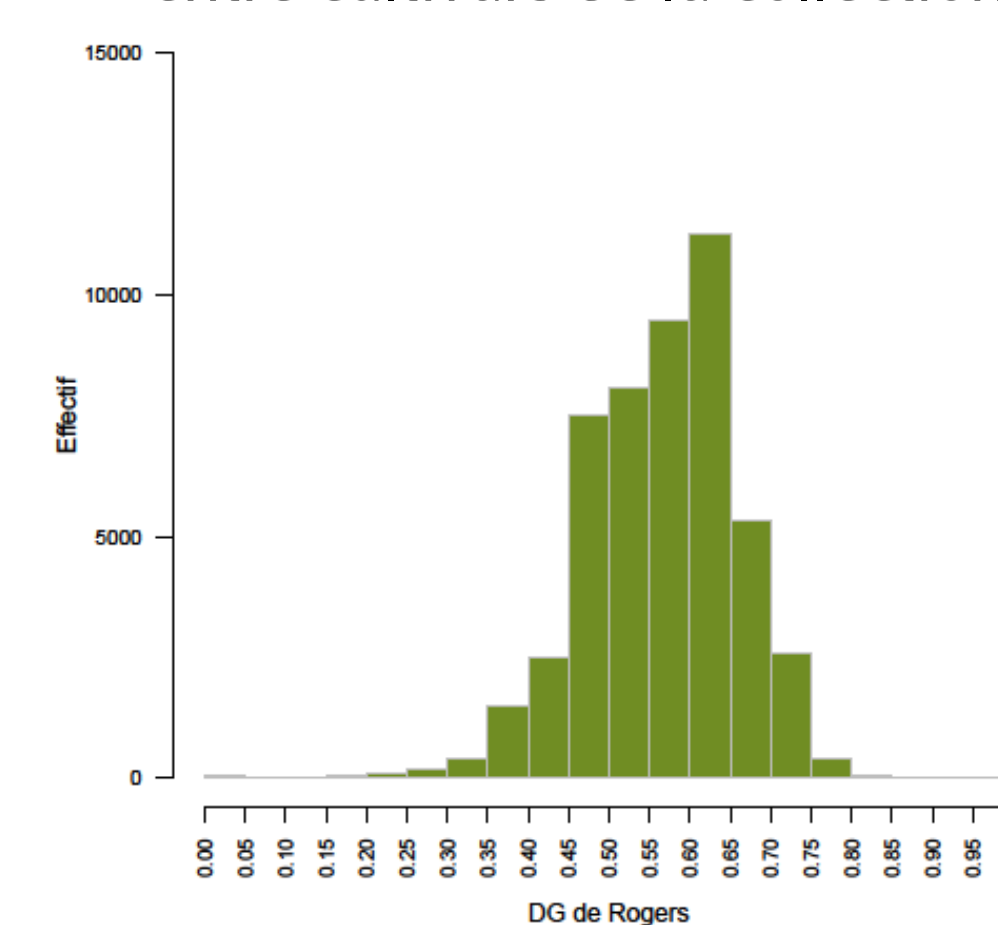


- Matériel végétal décrit : **315 cultivars**
- Marqueurs moléculaires utilisés : **24 SSR**

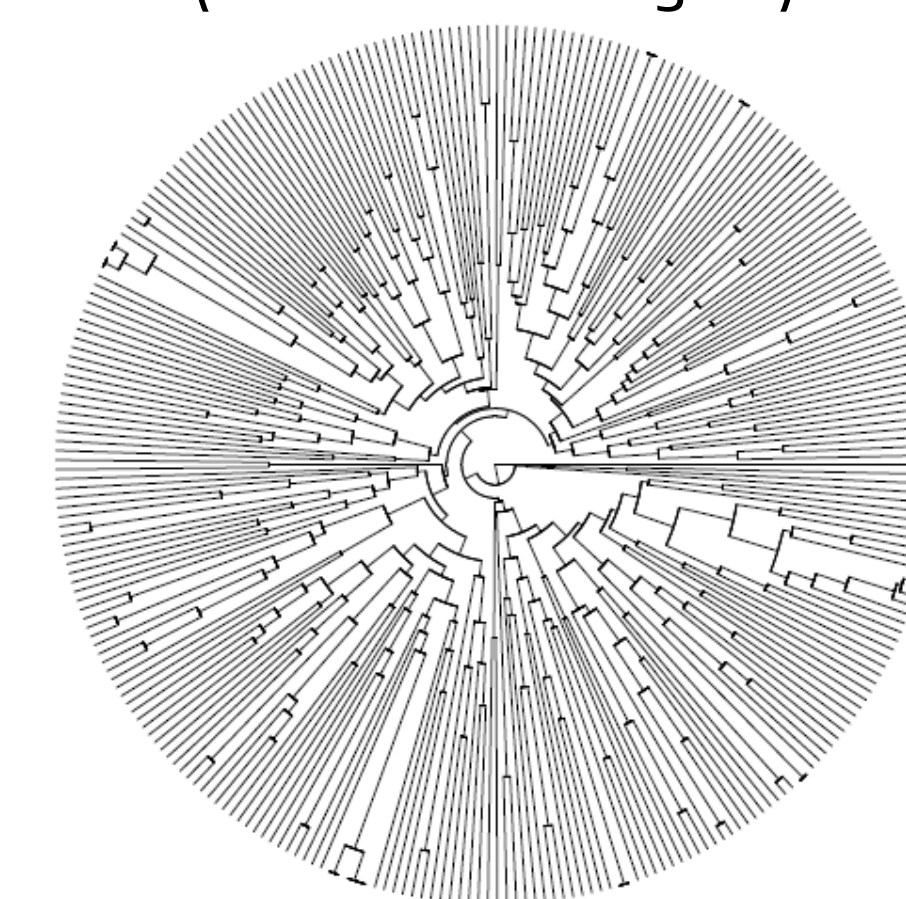
Distribution des SSR sur les 8 groupes de liaisons (LG)



Répartition des distances génétiques entre cultivars de la collection



Dendrogramme des 315 accessions analysées avec 24 SSR (Distance de Rogers)



Conclusions

Le BioGEVES décrit toutes les nouvelles variétés en étude et par ailleurs les collections DHS D'autres fruitiers sont en cours de description au laboratoire : - Cerisier
- Porte-greffes *prunus* et maloidés

Remerciements



Nous remercions l'Institut National de Recherche en Agronomie pour la collecte et la mise à disposition du matériel végétal, ainsi que pour les échanges scientifiques et techniques.



Groupe d'Étude et de contrôle des Variétés Et des Semences

WWW.GEVES.FR