



Partenaires privés :

Meilland International, Pépinière Chastel, Pépinière de la Saulaie, Roses Anciennes André Eve, Roseraie Felix, Roseraie Guillot, Roseraie Laperrière, Rose Orard, Roseraie Pilté Blin, Roseraie Reuter, Société Nouvelle des Pépinières et Roseraies Georges Delbard

BELAROSA

(2015-2016)

Mise au point d'un test en routine d'identification de la sensibilité/résistance à la maladie des taches noires de variétés de rosier en vue de leur commercialisation

V. Soufflet-Freslon, C. Bonneau, B. Le Cam, L. Hibrand-Saint Oyant

*Séminaire de restitution CTPS-CASDAR Semences
3 décembre 2019*



Maladie des taches noires : principale maladie des rosiers de jardin

Ascomycète hémibiotrophe
(*Diplocarpon rosae*)

Spots noirâtres,
jaunissement, défoliation

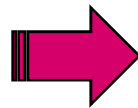


(GDO team)



(Gachomo 2005)

Dissémination par la pluie



Valeur ornementale réduite

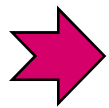
❖ Majorité des variétés de rosier sensibles

➔ Traitements fongiques nécessaires



❖ Nécessité de réduire l'utilisation des produits phytosanitaires

➔ En France, interdiction dans les aménagements publics (2017) et jardins privés (2019) - Lois Labbé et transition écologique -



Caractériser la résistance de la plante hôte face à la variabilité de l'agent pathogène

3 actions :

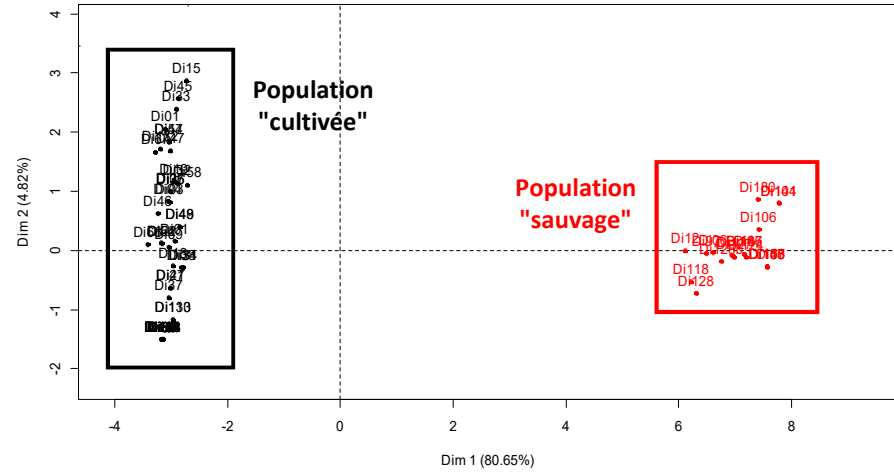
- *Caractériser l'agent pathogène*
- *Mettre au point un test pathologique en serre*
- *Evaluer des variétés de rosier d'intérêt économique*

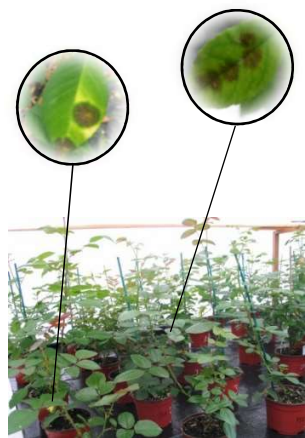
ACTION 1

Caractériser l'agent pathogène

Collection de 77 souches monosporées de *D. rosae* (Eurasie)

Génotypage
SSR





ACTION 2

*Mettre au point un test
pathologique en serre*

Test pathologique
reproductible sur jeunes plants
issus de boutures
([inoculum], échelle de notation,
génotypes "témoins")

ACTION 1

Caractériser l'agent pathogène

Collection de 77 souches
monosporées de *D. rosae*
(Eurasie)



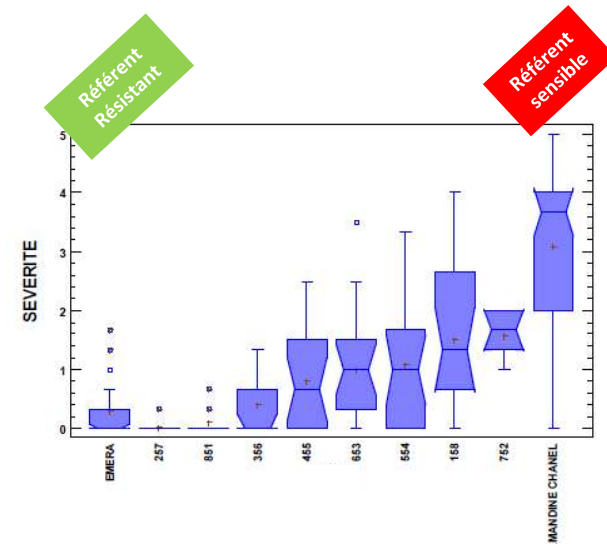
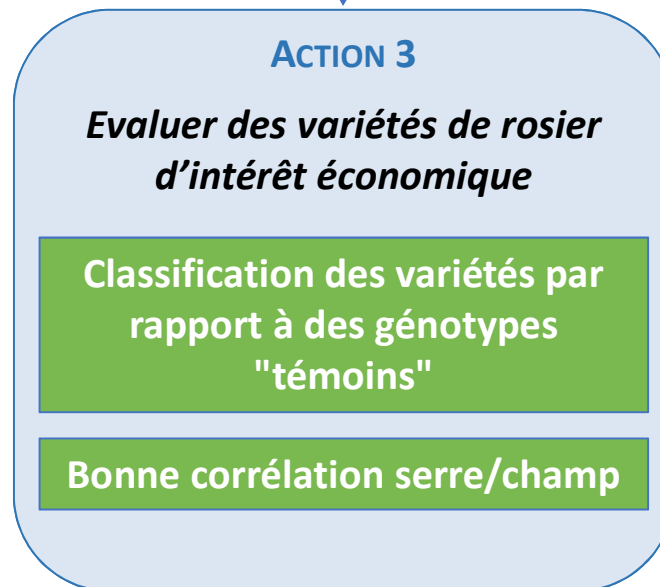
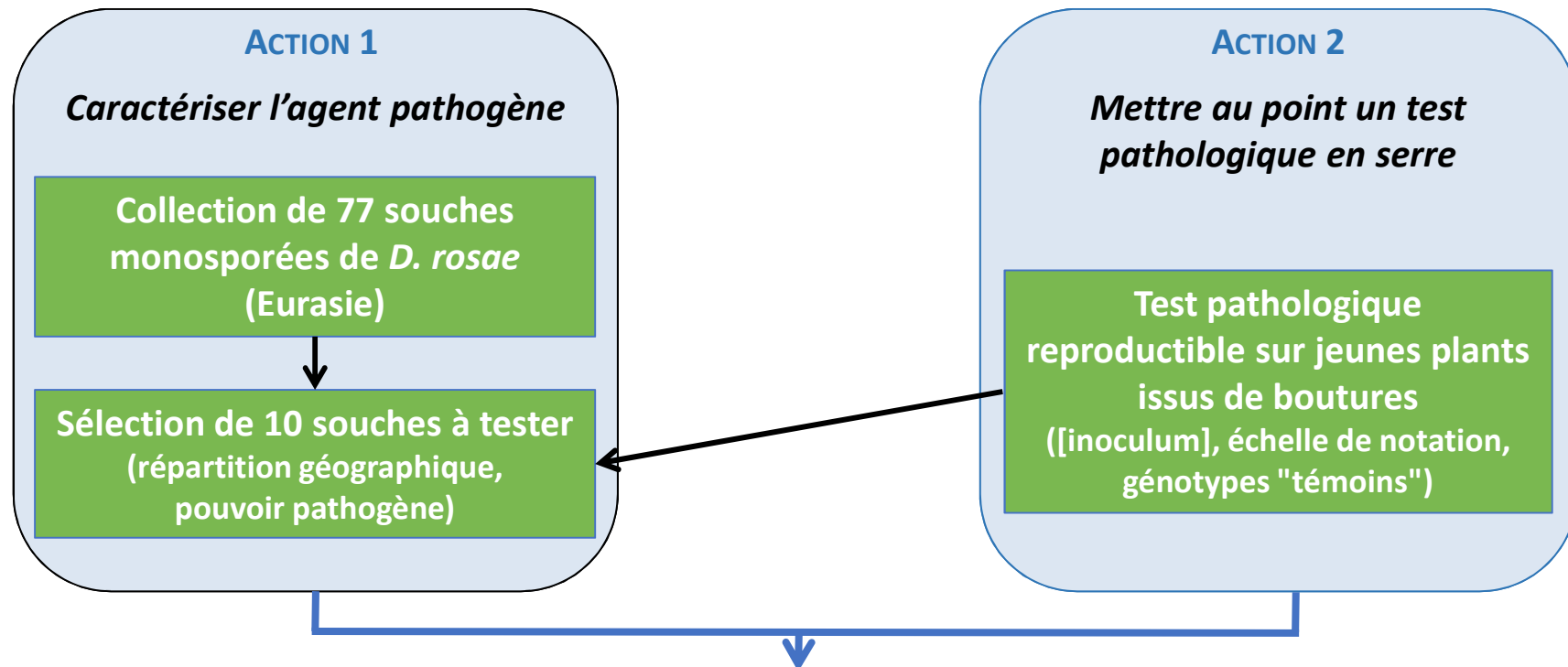
Sélection de 10 souches à tester
(répartition géographique,
pouvoir pathogène)

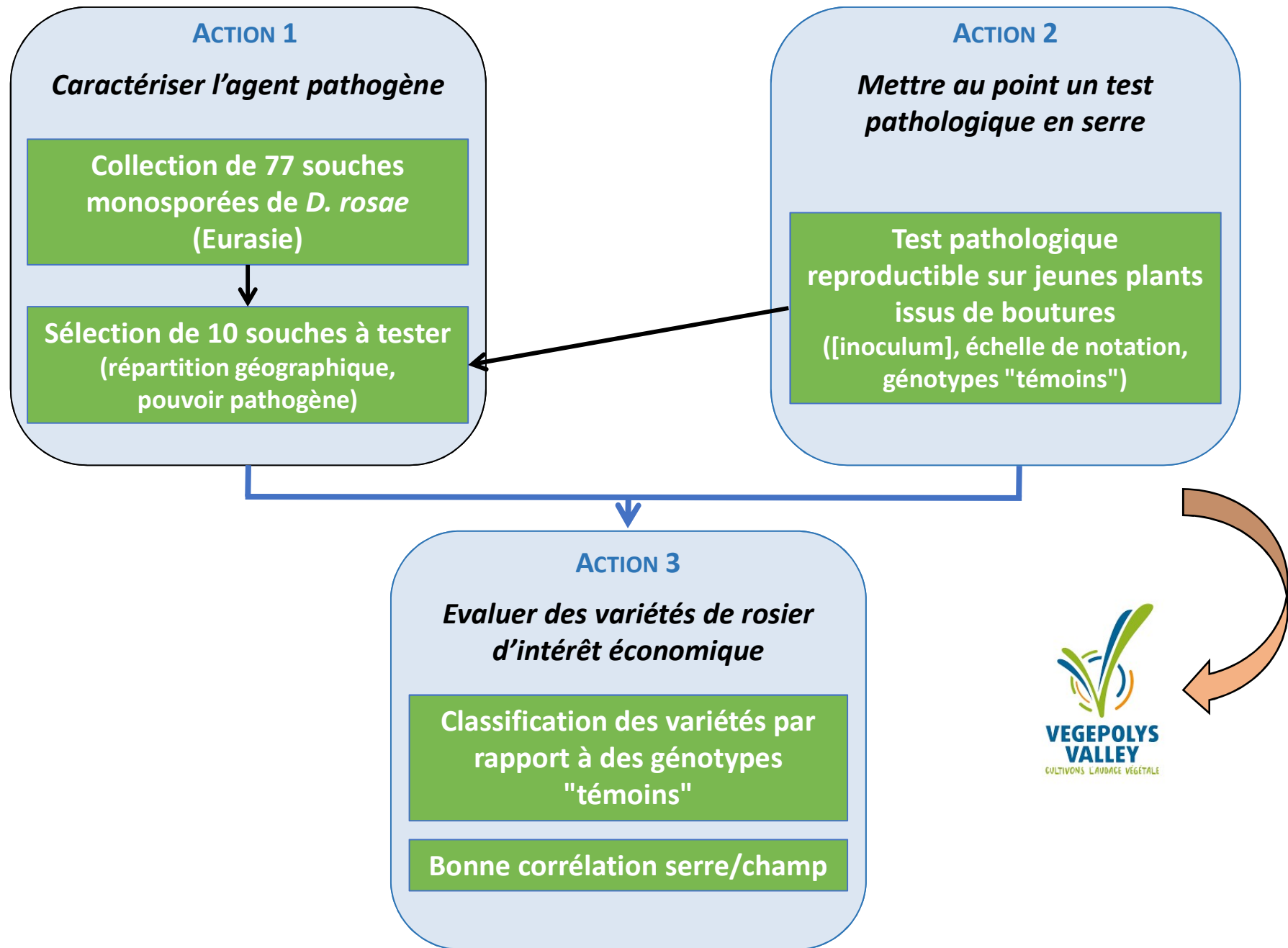
ACTION 2

Mettre au point un test pathologique en serre

Test pathologique
reproductible sur jeunes plants
issus de boutures
([inoculum], échelle de notation,
génotypes "témoins")







**Merci
pour votre attention**



Questions ?

